

VEVOR

ΚΩΔΙΚΟΣ ΠΡΟΪΟΝΤΟΣ : SLKXZJ2532582VM00V0



Μηχανή Κατασκευής Κουμπιών 3-σε-1, 300τμχ,

ΕΓΧΕΙΡΙΔΙΟ ΧΡΗΣΗΣ

Τεχνική υποστήριξη και ηλεκτρονική εγγύηση:

www.vevor.com/support

Αυτό είναι το πρωτότυπο εγχειρίδιο. Διαβάστε προσεκτικά όλες τις οδηγίες πριν από τη χρήση. Η VEVOR διατηρεί το δικαίωμα ερμηνείας του εγχειριδίου. Η εμφάνιση του προϊόντος ενδέχεται να διαφέρει από το εικονιζόμενο προϊόν. Τυχόν τεχνολογικές ή λογισμικές αναβαθμίσεις μπορεί να πραγματοποιούνται χωρίς προηγούμενη ενημέρωση.

ΥΠΕΝΘΥΜΙΣΗ ΑΣΦΑΛΕΙΑΣ

1. Η μηχανή κονκάρδων χρησιμοποιείται μόνο για τον προβλεπόμενο σκοπό της.
2. Τα παιδιά δεν πρέπει να χρησιμοποιούν το προϊόν χωρίς επίβλεψη ενηλίκου.
3. Κατά τη λειτουργία προσέχετε να μην τραυματίσετε ή πιέσετε τα δάχτυλά σας.
- 4.

ΕΞΑΡΤΗΜΑΤΑ

- Λαβή
- Υποβραχιόνιο / στήριγμα χεριού
- Επάνω καλούπι
- Κάτω καλούπι
- Βάση μηχανής
- Κεφαλή καλουπιού
- Πείρος ευθυγράμμισης επάνω καλουπιού
- Προστατευτικό φύλλο
- Πλαστική ράγα ολίσθησης
- Κάτω καλούπι (Α)
- Κάτω καλούπι (Β)





Mold Slide Rail Side Pin



5. Metal Back Plate



6. 58mm Plastic Washer
(Only when using metal back plate).



1. Tin Up Cover



2. Plastic Back Plate



3. White Paper

The paper thickness needs to be in the range of 127g-159g, and the paper diameter should be the same as the transparent film diameter.



4. Transparent Plastic Film



25mm mould

32mm mould

58mm mould

ΥΛΙΚΑ ΚΑΤΑΣΚΕΥΗΣ ΚΟΝΚΑΡΔΑΣ

1. Μεταλλικό εμπρόσθιο καπάκι (Tin Cover)
2. Πλαστική πίσω πλάκα
3. Λευκό χαρτί εκτύπωσης
4. Διαφανής πλαστική μεμβράνη
5. Μεταλλική πίσω πλάκα
6. Πλαστική ροδέλα 58 mm (χρησιμοποιείται μόνο με μεταλλική πίσω πλάκα)

ΒΗΜΑΤΑ ΕΓΚΑΤΑΣΤΑΣΗΣ / ΣΥΝΑΡΜΟΛΟΓΗΣΗΣ

Βήμα 1

Τοποθετήστε το επάνω καλούπι στη μηχανή. Ευθυγραμμίστε τον πείρο προς τα πίσω και πιέστε προς τα πάνω. Ο μαγνήτης θα το συγκρατήσει αυτόματα.

Βήμα 2

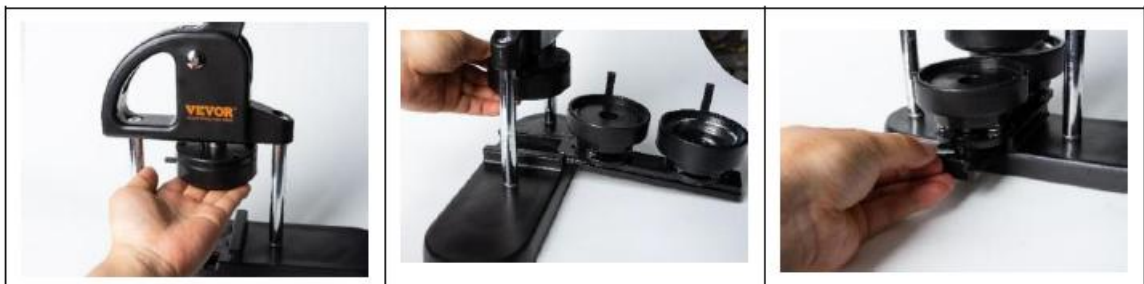
Ευθυγραμμίστε τις τρεις οπές του καλουπιού. Τοποθετήστε το κάτω καλούπι στις ράγες και μετακινήστε το στο κέντρο.

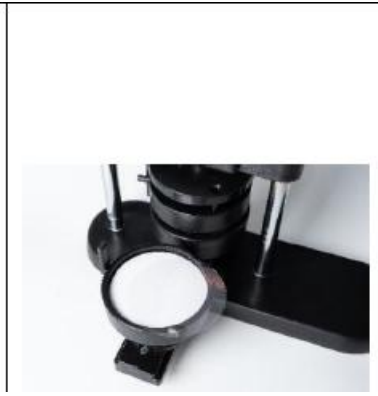
Βήμα 3

Τοποθετήστε τον πείρο στο πλάι της ράγας ολίσθησης.

Βήμα 4

Η εγκατάσταση ολοκληρώθηκε και η μηχανή είναι έτοιμη για χρήση.





ΔΙΑΔΙΚΑΣΙΑ ΚΑΤΑΣΚΕΥΗΣ ΚΟΝΚΑΡΔΑΣ

Βήμα 5

Τοποθετήστε στο Κάτω Καλούπι (Α):

- Μεταλλικό καπάκι
- Χαρτί με εκτύπωση
- Διαφανή πλαστική μεμβράνη

με αυτή τη σειρά.

Βήμα 6

Κρατήστε σταθερά τη μηχανή και πιέστε τη λαβή μέχρι κάτω.

Σημείωση: Το επάνω καλούπι είναι ανοικτό σε αυτή τη φάση.

Βήμα 7

Τοποθετήστε την πίσω πλάκα στο Κάτω Καλούπι (Β).

Βήμα 8

Βεβαιωθείτε ότι η καρφίτσα / πλάτη είναι επίπεδη και όχι στραβή.
Μετακινήστε το κάτω καλούπι από αριστερά προς δεξιά.

Βήμα 9

Πιέστε ξανά πλήρως τη λαβή μέχρι τέρμα.

Βήμα 10

Η κονκάρδα ολοκληρώθηκε.

Σημείωση:

Αν χρησιμοποιείτε μεταλλική πίσω πλάκα στα 58 mm, πρέπει να προστεθεί η πλαστική ροδέλα.

Στα 25 mm και 32 mm δεν απαιτείται.

ΜΟΝΤΕΛΟ ΚΑΙ ΧΑΡΑΚΤΗΡΙΣΤΙΚΑ

Μοντέλο: **JMB-X3**

Υποστηριζόμενα μεγέθη κονκάρδων:

- Φ25 mm
- Φ32 mm
- Φ58 mm

Χρώματα μηχανής:

- Μαύρο
- Μπλε
- Ροζ

Απαιτήσεις χαρτιού:

127–157 g χαρτί coated / χαρτί χαλκογραφίας

ΠΕΡΙΕΧΟΜΕΝΑ ΣΥΣΚΕΥΑΣΙΑΣ

- 50 μεταλλικές πίσω πλάκες ανά μέγεθος
- 50 πλαστικές πίσω πλάκες ανά μέγεθος
- 100 μεταλλικά καπάκια ανά μέγεθος
- 20 λευκά χαρτιά ανά μέγεθος
- 100 διαφανείς μεμβράνες ανά μέγεθος
- 1 στρογγυλός κόφτης ανά μέγεθος
- 2 κλειδιά Allen
- 1 Magic Book
- 2 ροδέλες
- 1 εγχειρίδιο χρήσης

ΒΛΑΒΕΣ ΚΑΙ ΑΝΤΙΜΕΤΩΠΙΣΗ

Πρόβλημα:

Το μεταλλικό καπάκι δεν κολλά στο επάνω καλούπι.

Αιτίες:

- Λάθος χρήση
- Υπερβολικό λιπαντικό

Λύση:

- Το πρώτο πάτημα γίνεται με ανοικτό επάνω καλούπι
- Καθαρίστε το λάδι
- Ευθυγραμμίστε σωστά τα καλούπια

Πρόβλημα:

Η κονκάρδα δεν κλείνει σωστά.

Αιτίες:

- Λάθος διαδικασία
- Λάθος πάχος χαρτιού
- Χαλαρές βίδες

Λύση:

- Χρησιμοποιήστε σωστό χαρτί
- Σφίξτε τις βίδες του επάνω καλουπιού

Πρόβλημα:

Το καλούπι μπλοκάρει.

Λύση:

Χρησιμοποιήστε προσεκτικά ίσιο κατσαβίδι για να ανοίξετε το σημείο εμπλοκής.
Μην εφαρμόζετε υπερβολική δύναμη.

ΣΤΟΙΧΕΙΑ ΚΑΤΑΣΚΕΥΑΣΤΗ

Κατασκευάζεται στην Κίνα.

Εισαγωγείς / αντιπρόσωποι για ΕΕ, ΗΒ, ΗΠΑ και Αυστραλία αναφέρονται στο τέλος του εγχειριδίου.

