

VEVOR[®]
TOUGH TOOLS, HALF PRICE

SDLSBXGGCJ3L10KSCV0



Συσκευή Γεμίματος Λουκάνικων 3L

ΟΔΗΓΙΕΣ ΑΣΦΑΛΕΙΑΣ (SAFETY INSTRUCTIONS)

Σας ευχαριστούμε που χρησιμοποιείτε αυτό το προϊόν. Για να διασφαλίσετε ότι μπορείτε να χειριστείτε τη συσκευή με ασφάλεια, παρακαλούμε διαβάστε προσεκτικά αυτό το εγχειρίδιο πριν από τη χρήση. Φροντίστε να τηρείτε όλες τις **ΠΡΟΦΥΛΑΞΕΙΣ ΑΣΦΑΛΕΙΑΣ** στο παρόν εγχειρίδιο.

1. Μην τοποθετείτε το προϊόν σε σημείο που μπορούν να το φτάσουν παιδιά. Τα παιδιά πρέπει να επιβλέπονται ώστε να διασφαλίζεται ότι δεν παίζουν με τη συσκευή.
2. Το προϊόν αυτό δεν συνιστάται για παιδιά ή για άτομα με σωματικές, αισθητηριακές ή νοητικές αναπηρίες, εκτός αν βρίσκονται υπό επίβλεψη και έχουν λάβει οδηγίες για τη χρήση του από υπεύθυνο άτομο.
3. Μην αποσυναρμολογείτε το προϊόν καθόλου. Μην επιτρέπετε την είσοδο ή την εισαγωγή αντικειμένων στο εσωτερικό της συσκευής, καθώς μπορεί να προκληθεί ζημιά.
4. Χρησιμοποιείτε μόνο τα εξαρτήματα που παρέχονται από τον κατασκευαστή και περιλαμβάνονται στη συσκευασία. Δεν φέρουμε ευθύνη για τραυματισμούς που προκαλούνται από τη χρήση αξεσουάρ άλλων κατασκευαστών, τα οποία δεν καλύπτονται από εγγύηση.
5. Μην χρησιμοποιείτε το προϊόν σε ανώμαλες, υγρές, μη ανθεκτικές στη θερμότητα επιφάνειες, για να αποφύγετε βλάβες ή αστοχίες.
6. Μην τοποθετείτε το προϊόν απευθείας στο έδαφος ή κοντά σε πηγή φωτιάς, διαφορετικά το προϊόν μπορεί να υποστεί ζημιά ή να προκληθεί κίνδυνος.
7. Παρακαλούμε κρατήστε τις πλαστικές σακούλες συσκευασίας και μην αφήνετε τα παιδιά να παίζουν με αυτές, ώστε να αποφευχθεί ο κίνδυνος ασφυξίας.
8. Πριν από τη χρήση, βεβαιωθείτε ότι η συσκευή είναι σταθερά στερεωμένη στην επιφάνεια εργασίας και ότι ο σωλήνας πλήρωσης και η λαβή σφικτήρα έχουν στερεωθεί σωστά.
9. Το μέγιστο άνοιγμα του σφικτήρα είναι **64 mm**.

ΤΕΧΝΙΚΑ ΧΑΡΑΚΤΗΡΙΣΤΙΚΑ (SPECIFICATIONS)

Μοντέλο	ES-1.5L	ES-3L
Διαστάσεις προϊόντος	415 × 153 × 169 mm	520 × 153 × 169 mm
Χωρητικότητα	1,5 L	3 L
Ρύθμιση ταχύτητας	Συνεχής (χωρίς βαθμίδες)	Συνεχής (χωρίς βαθμίδες)
Τρόπος στερέωσης κάδου	Αφαιρούμενος και ανακλινόμενος	Αφαιρούμενος και ανακλινόμενος
Καθαρό βάρος	2,85 kg	3,5 kg
Μικτό βάρος	3,3 kg	4,1 kg

ΛΙΣΤΑ ΕΞΑΡΤΗΜΑΤΩΝ (PARTS LIST)

A (1x)

Σώμα γεμιστήρα λουκάνικων (body of sausage stuffer)

B (1x)

Σωλήνας πλήρωσης **16 mm** (stuffing tube 16 mm)

C (1x)

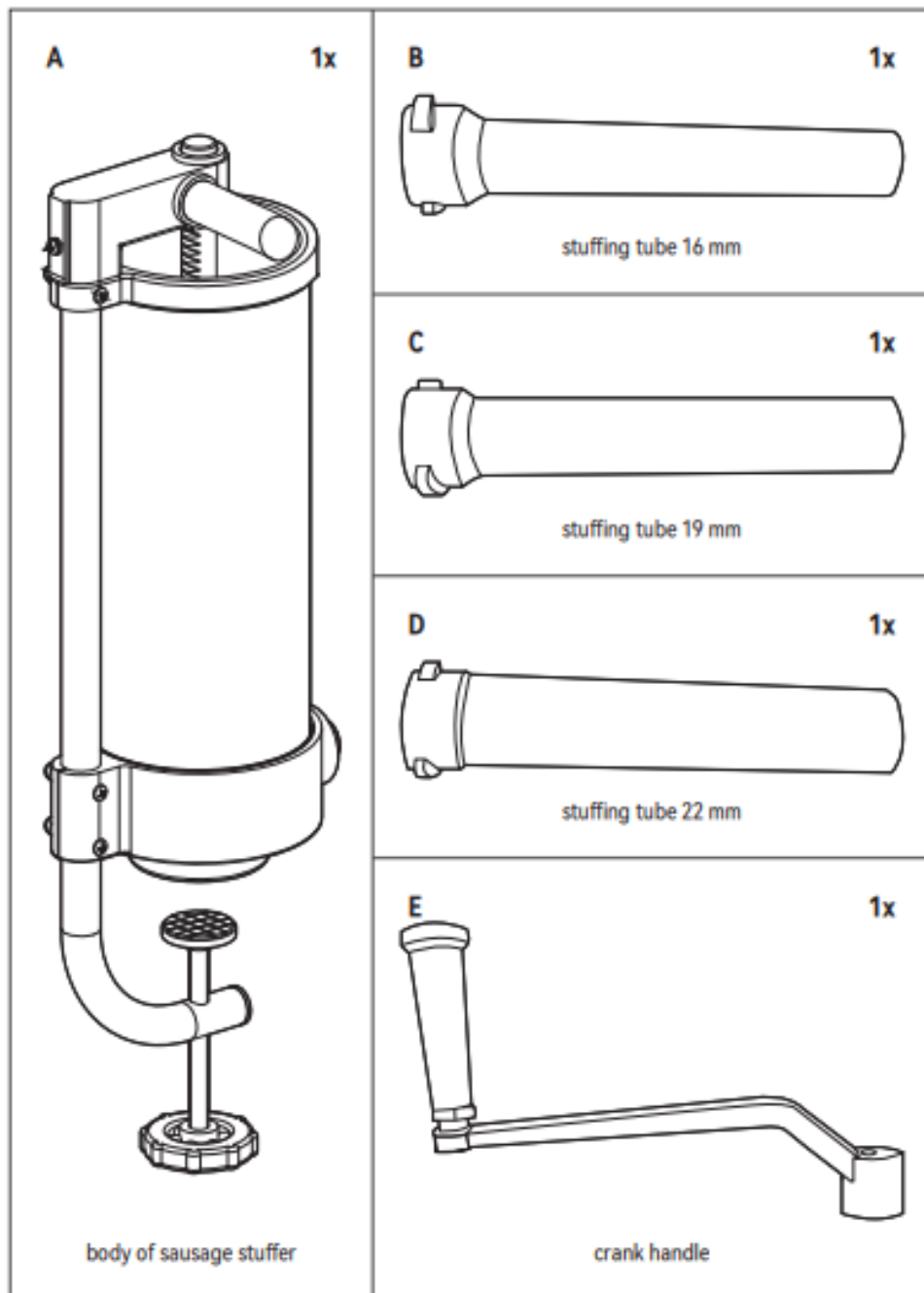
Σωλήνας πλήρωσης **19 mm** (stuffing tube 19 mm)

D (1x)

Σωλήνας πλήρωσης **22 mm** (stuffing tube 22 mm)

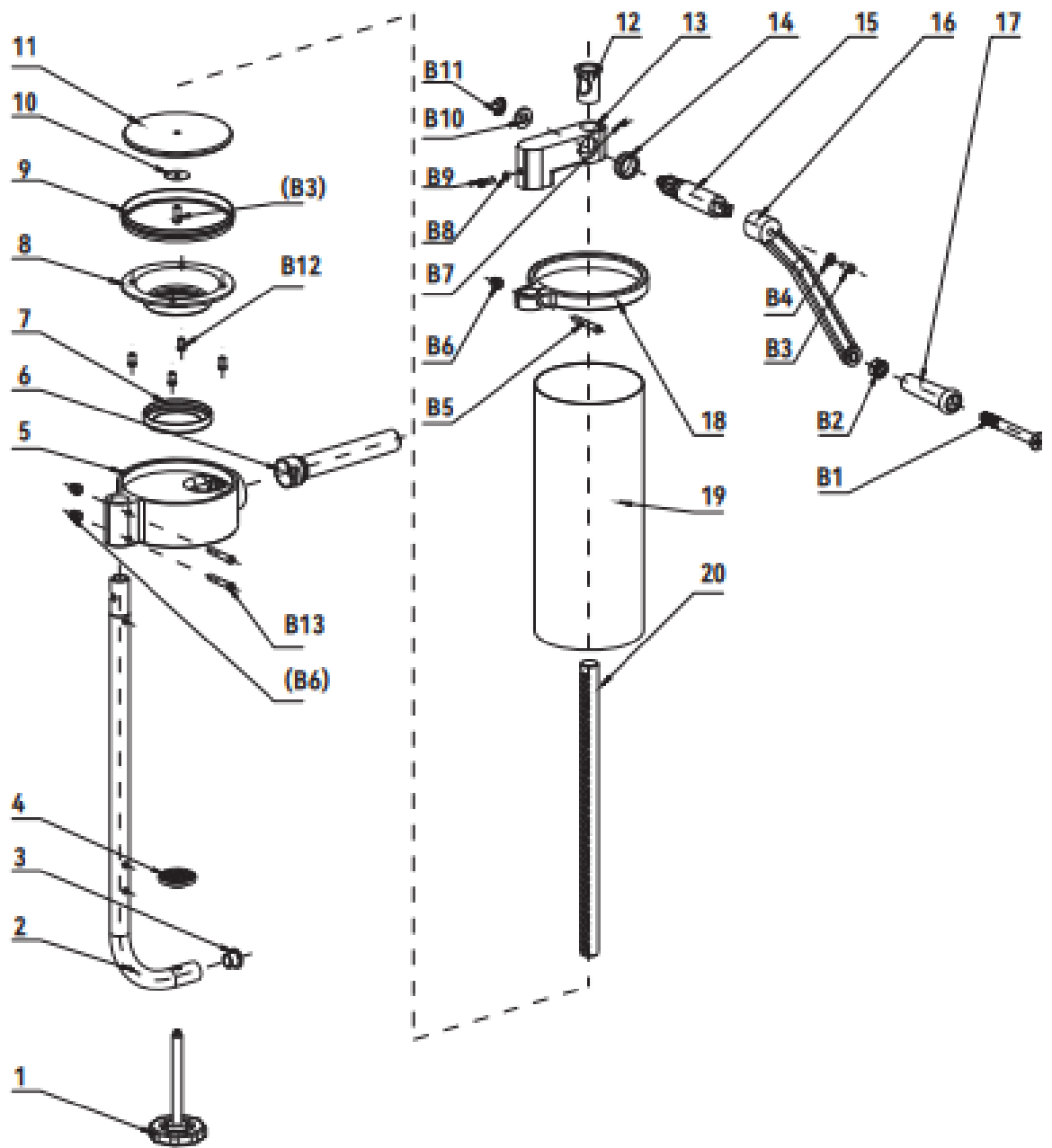
E (1x)

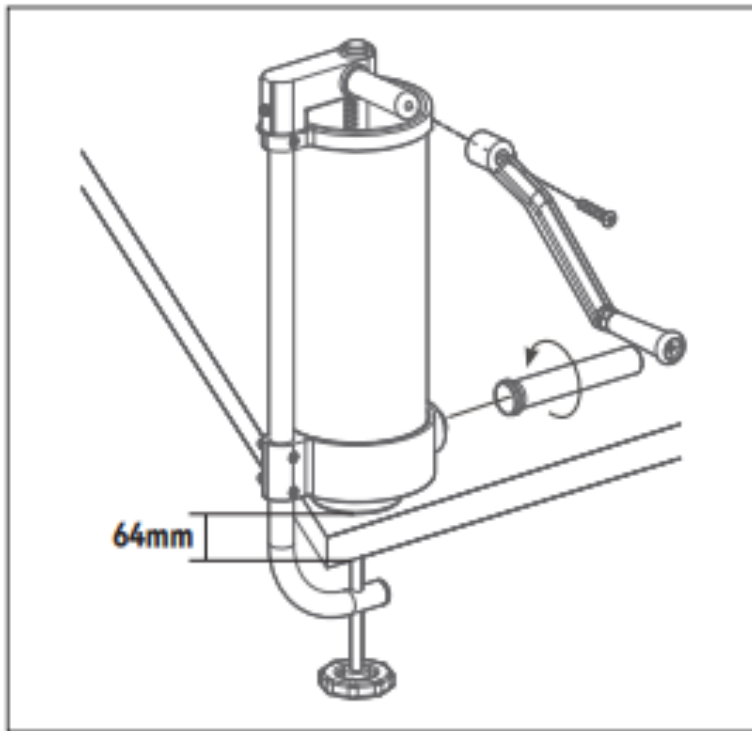
Χειροστρόφαλος / μανιβέλα (crank handle)



ΕΚΡΗΚΤΙΚΟ ΔΙΑΓΡΑΜΜΑ (EXPLOSIVE VIEW) / ΛΙΣΤΑ ΕΞΑΡΤΗΜΑΤΩΝ

A/A	Ονομασία	Ποσότητα	Προδιαγραφή
1	Χειροστρόφαλος ασφάλισης	1	M10
2	Βάση στήριξης	1	Ø20×15
3	Στρογγυλός πείρος	1	—
4	Πέλμα σύσφιξης	1	—
5	Βάση	1	—
6	Σωλήνας πλήρωσης	1	τρία μεγέθη
7	Κάλυμμα βάσης	1	—
8	Κάτω κάλυμμα	1	—
9	Δακτύλιος στεγανοποίησης	1	—
10	Επίπεδη ροδέλα	1	Ø6,5×25×1
11	Πείρος	1	—
12	Ολισθαίνων δακτύλιος	1	—
13	Κινητός δίσκος (για κλείδωμα)	1	—
14	Ολισθαίνων έδρανο	1	—
15	Γρανάζι	1	M1.5/Z11
16	Οδοντωτός άξονας (rack)	1	—
17	Λαβή χειρισμού	1	—
18	Οδηγός ράβδου	1	—
19	Κάδος λουκάνικων	1	—
20	Ράβδος	1	Ø18×327
B1	Σταυροβίδα με στρογγυλή κεφαλή	1	M10×90
B2	Εξάγωνο παξιμάδι	1	M10
B3	Σταυροβίδα με επίπεδη κεφαλή	1	M6×20
B4	Επίπεδη ροδέλα	6	—
B5	Σταυροβίδα με στρογγυλή κεφαλή	1	M6×38
B6	Βίδα με κωνική αιχμή	1	M6
B7	Εξάγωνη βίδα με μυτερό άκρο	1	M6×5
B8	Δακτύλιος φωτισμού	1	—
B9	Σταυροβίδα με στρογγυλή κεφαλή	2	M6×16
B10	Επίπεδη ροδέλα	1	Ø10,5×25
B11	Ροδέλα ελατηρίου	9	—
B12	Σταυροβίδα με στρογγυλή κεφαλή	4	M6×10
B13	Σταυροβίδα με στρογγυλή κεφαλή	2	M6×35



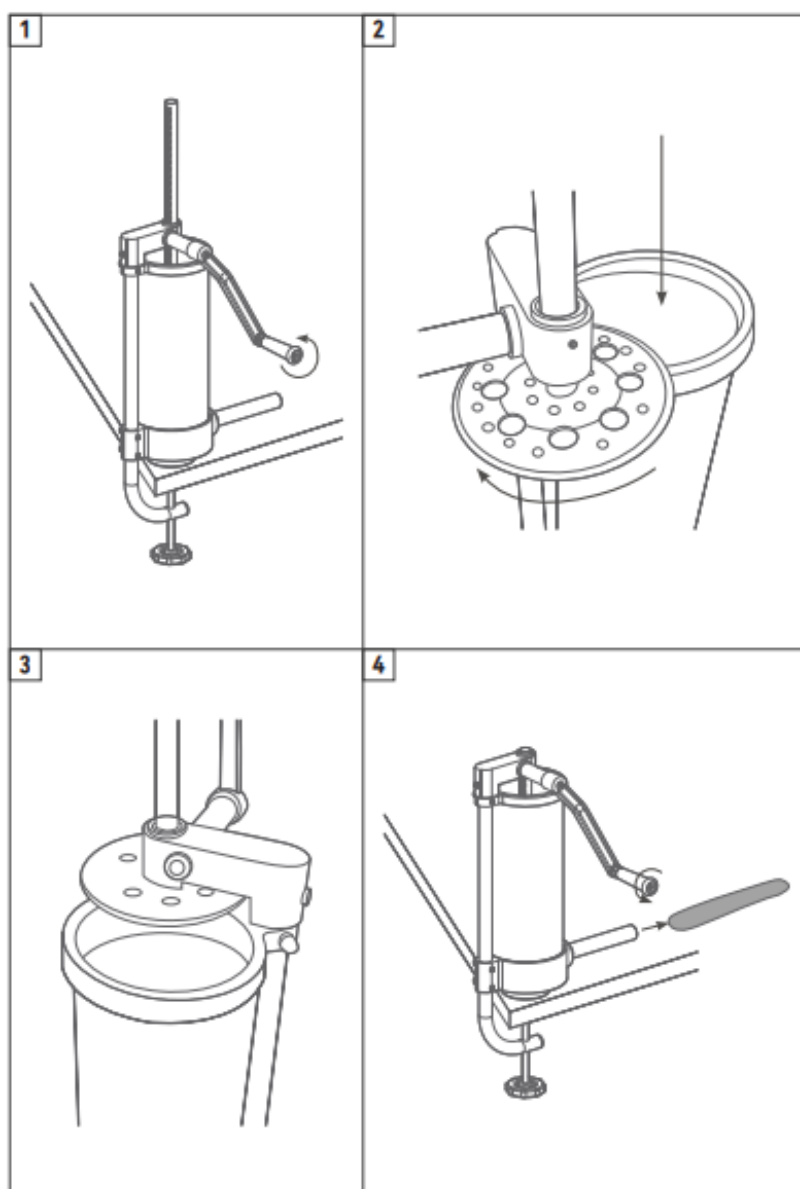


ΣΥΝΑΡΜΟΛΟΓΗΣΗ ΚΑΙ ΕΓΚΑΤΑΣΤΑΣΗ (ASSEMBLY AND INSTALLATION)

1. Επιλέξτε έναν πάγκο εργασίας με κατάλληλο ύψος και βεβαιωθείτε ότι υπάρχει επαρκής χώρος για τη λειτουργία.
Στερεώστε τη συσκευή στην άκρη του πάγκου με τη βίδα σύσφιξης και προσαρτήστε τη μανιβέλα στη συσκευή.
Σημείωση: Το μέγιστο άνοιγμα του σφιγκτήρα είναι **64 mm**, επομένως το πάχος του πάγκου δεν πρέπει να υπερβαίνει αυτό το μέγεθος.
Διαφορετικά, πρέπει να προστεθεί τάκος/πλάκα για τη σωστή στήριξη.
 2. Συναρμολογήστε τον σωλήνα πλήρωσης. Περιλαμβάνονται τρία μεγέθη σωλήνων πλήρωσης (Διάμετροι **16 cm, 18 cm και 21 cm**). Επιλέξτε τον κατάλληλο σωλήνα και εισαγάγετέ τον στην οπή πίεσης.
Βιδώστε τον σωλήνα πλήρωσης περιστρέφοντάς τον **δεξιόστροφα**, και βεβαιωθείτε ότι έχει ασφαλίσει σωστά.
-

ΟΔΗΓΙΕΣ ΛΕΙΤΟΥΡΓΙΑΣ (OPERATION INSTRUCTIONS)

1. Μετά τη στερέωση και τη συναρμολόγηση, γυρίστε τη λαβή **αριστερόστροφα** για να αποσυνδέσετε πλήρως το έμβολο από το δοχείο. Τοποθετήστε τα υλικά μέσα στο δοχείο. Στη συνέχεια, μετακινήστε το έμβολο προς τα πίσω ώστε να καλύψει το επάνω μέρος του δοχείου. Τοποθετήστε το κατάλληλο περίβλημα λουκάνικου (φυσικό έντερο, έντερο χοιρινού, έντερο προβάτου, κολλαγόνο κ.λπ.) στο ακροφύσιο του σωλήνα πλήρωσης. Έπειτα, περιστρέψτε τη λαβή **δεξιόστροφα** για να εξωθήσετε το υλικό μέσα στο περίβλημα.
2. Εάν χρειαστεί να αλλάξετε τον σωλήνα πλήρωσης, αφαιρέστε τον περιστρέφοντάς τον **αριστερόστροφα** πρώτα και στη συνέχεια τοποθετήστε τον κατάλληλο σωλήνα σύμφωνα με το είδος του περιβλήματος λουκάνικου.



ΚΑΘΑΡΙΣΜΟΣ ΚΑΙ ΣΥΝΤΗΡΗΣΗ (CLEANING AND MAINTENANCE)

1. Μην χρησιμοποιείτε διαβρωτικά ή λειαντικά απορρυπαντικά για τον καθαρισμό.
2. Καθαρίστε τη συσκευή με καθαρό νερό και ήπιο απορρυπαντικό πιάτων πριν από την πρώτη χρήση και μετά από κάθε χρήση. Στεγνώστε καλά τη συσκευή με καθαρή πετσέτα.
3. Αποθηκεύστε τη συσκευή σε στεγνό, καθαρό και ασφαλές μέρος.