



ΚΩΔΙΚΟΣ ΠΡΟΪΟΝΤΟΣ : HWBDBDRGBDDF9TMGZ001V7



Εξωτερικό Φωτιστικό Τοίχου 600 mm, IP65 Αδιάβροχο, 3000K Ζεστό Λευκό



Αυτές είναι οι αρχικές οδηγίες. Παρακαλούμε διαβάστε προσεκτικά όλες τις οδηγίες του εγχειριδίου πριν από τη χρήση.

Η VEVOR διατηρεί το δικαίωμα τελικής ερμηνείας του παρόντος εγχειριδίου χρήστη.

Η εμφάνιση του προϊόντος ενδέχεται να διαφέρει ανάλογα με το προϊόν που παραλάβατε.

Παρακαλούμε για την κατανόησή σας ότι ενδέχεται να υπάρξουν τεχνολογικές ή λογισμικές ενημερώσεις στο προϊόν χωρίς προηγούμενη ειδοποίηση.

Εξωτερικό Φωτιστικό Τοίχου (Outdoor Wall Light)

ΠΡΟΦΥΛΑΞΕΙΣ

1. Οι λάμπες δεν πρέπει να βρίσκονται κοντά σε οξέα, αλκαλικά χημικά αντικείμενα ή αέρια που περιέχουν διαβρωτικές ουσίες. Συνιστάται ο καθαρισμός με καθαρό και μαλακό πανί.
2. Ασφαλής παροχή ρεύματος:
Πριν από οποιαδήποτε ηλεκτρολογική εργασία, βεβαιωθείτε ότι το αντίστοιχο κύκλωμα είναι απενεργοποιημένο και χρησιμοποιήστε δοκιμαστικό τάσης για να ελέγξετε ότι τα καλώδια δεν έχουν ρεύμα. Αν χρειάζεται, διακόψτε την παροχή ρεύματος από τον κεντρικό πίνακα ή από το σχετικό κύκλωμα.
3. Συνδέσεις καλωδίων:
Χρησιμοποιήστε καλώδια σωστού μεγέθους και κατάλληλους συνδέσμους καλωδίων για τις συνδέσεις. Βεβαιωθείτε ότι οι συνδέσεις συμμορφώνονται με τους ηλεκτρολογικούς κανονισμούς ώστε να εξασφαλίζεται σωστή μόνωση και προστασία των σημείων σύνδεσης.
4. Ασφαλής απόσταση:
Βεβαιωθείτε ότι υπάρχει επαρκής ασφαλής απόσταση μεταξύ του φωτιστικού και εύφλεκτων υλικών σύμφωνα με τους ηλεκτρολογικούς κανονισμούς. Αυτό θα αποτρέψει κινδύνους πυρκαγιάς και προβλήματα υπερθέρμανσης.
5. Έλεγχος και επιβεβαίωση:
Πριν επανασυνδέσετε την παροχή ρεύματος, ελέγξτε ξανά όλες τις συνδέσεις καλωδίων και χρησιμοποιήστε δοκιμαστικό τάσης για να επιβεβαιώσετε ότι οι ηλεκτρικές συνδέσεις είναι σωστές και ασφαλείς. Βεβαιωθείτε ότι ο διακόπτης και ο ροοστάτης του φωτιστικού λειτουργούν σωστά.

ΤΙ ΜΠΟΡΕΙ ΝΑ ΓΙΝΕΙ ΑΝ ΤΑ ΦΩΤΙΣΤΙΚΑ ΔΕΝ ΚΑΛΥΠΤΟΥΝ ΤΟ ΚΟΥΤΙ ΣΥΝΔΕΣΗΣ;

Αγοράστε ένα κάλυμμα για το κουτί σύνδεσης ώστε να καλύψετε το κουτί διακλάδωσης.

ΤΙ ΝΑ ΚΑΝΕΤΕ ΑΝ ΛΕΙΠΟΥΝ ΕΞΑΡΤΗΜΑΤΑ

Αν λείπουν αξεσουάρ, επικοινωνήστε με τον πωλητή. Ο προμηθευτής θα σας αποστείλει ανταλλακτικά εξαρτήματα.

ΤΙ ΝΑ ΚΑΝΕΤΕ ΑΝ ΔΕΝ ΞΕΡΕΤΕ ΠΩΣ ΝΑ ΤΟ ΕΓΚΑΤΑΣΤΗΣΕΤΕ ΜΟΝΟΙ ΣΑΣ;

Για θέματα εγκατάστασης του προϊόντος, επικοινωνήστε με τον πωλητή, ο οποίος θα σας καθοδηγήσει μέσω εικόνων και βίντεο εγκατάστασης.

ΤΙ ΝΑ ΚΑΝΕΤΕ ΑΝ ΤΟ ΤΗΛΕΧΕΙΡΙΣΤΗΡΙΟ ΔΕΝ ΛΕΙΤΟΥΡΓΕΙ

Το τηλεχειριστήριο μπορεί να μην χρησιμοποιείται σωστά. Παρακαλούμε ανατρέξτε στο εκπαιδευτικό βίντεο για το τηλεχειριστήριο ή επικοινωνήστε μαζί μας.



Wall lamp installation method

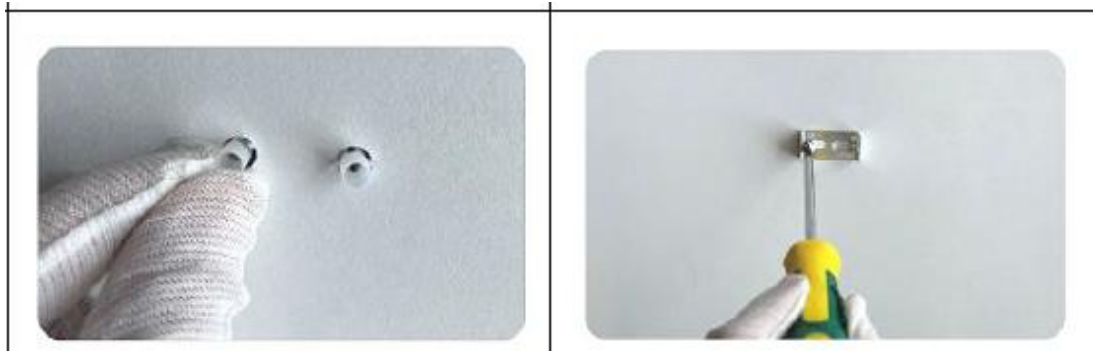


Instructions for usage of outdoor wall lights remote control

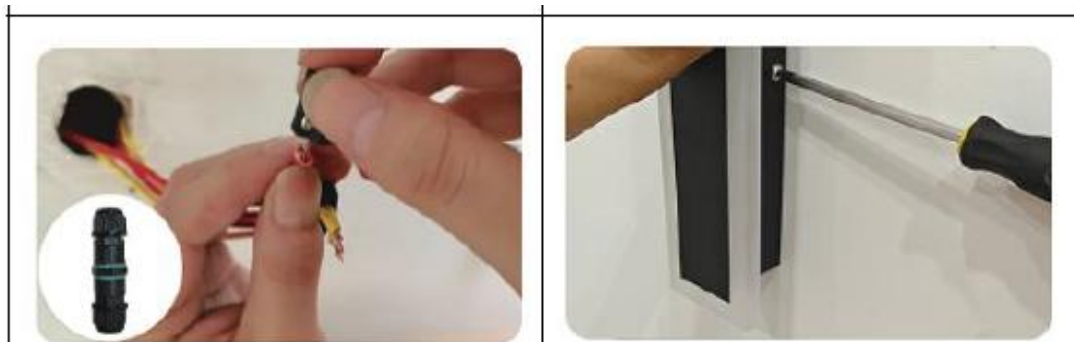
ΒΗΜΑΤΑ ΕΓΚΑΤΑΣΤΑΣΗΣ (INSTALLATION STEPS)



- Καθορίστε τη θέση της οπής στον τοίχο για τη στερέωση του φωτιστικού τοίχου.
- Ανοίξτε την οπή στον τοίχο χρησιμοποιώντας ηλεκτρικό τρυπάνι.



- Τοποθετήστε το ούπα (βύσμα εκτόνωσης) μέσα στην οπή.
 - Στερεώστε τη βάση στήριξης στον τοίχο.



Εγκατάσταση / Τοποθετήστε το φωτιστικό.
Στερεώστε το φωτιστικό τοίχο στον τοίχο χρησιμοποιώντας βίδες με στρογγυλή κεφαλή.

LED Touch Dream-color Controller

LED2020-RF-Touch

1. Βασικές παράμετροι

- Τάση λειτουργίας: 5–24V
 - Λειτουργίες εφέ: 358 εφέ
 - Σημεία ελέγχου: έως 2048 pixel points
 - Απόσταση τηλεχειρισμού:
 - Μίνι έκδοση: 30 μέτρα
 - Έκδοση με πλαστικό κουτί: 100 μέτρα
 - Τύπος μπαταρίας: 2 μπαταρίες AAA (μπαταρίες τηλεχειριστηρίου)
-

2. Οδηγίες λειτουργίας πλήκτρων

- Κουμπί Power: Ενεργοποίηση / Απενεργοποίηση
 - Auto Play (Αυτόματη αναπαραγωγή)
Σε κατάσταση απενεργοποίησης, κρατήστε πατημένο για 5 δευτερόλεπτα ώστε να εισέλθετε στο μενού ρύθμισης pixel και ακολουθίας RGB.
 - M+: Επόμενη λειτουργία (Mode+)
 - M-: Προηγούμενη λειτουργία (Mode-)
 - S+: Αύξηση ταχύτητας (Speed+)
 - S-: Μείωση ταχύτητας (Speed-)
 - B+: Αύξηση φωτεινότητας (Brightness+)
 - B-: Μείωση φωτεινότητας (Brightness-)
 - Δακτύλιος χρώματος (Color Ring):
Αγγίξτε τον δακτύλιο χρωμάτων ώστε η LED ταινία να εμφανίσει το αντίστοιχο χρώμα.
-

Ρύθμιση αριθμού pixel

1. Πατήστε πρώτα το κουμπί “ON/OFF” για απενεργοποίηση.
2. Σε κατάσταση απενεργοποίησης, κρατήστε πατημένο το κουμπί “A” για 5 δευτερόλεπτα ώστε να μπείτε στο μενού ρύθμισης αριθμού pixel.
3. Πατήστε τα κουμπιά “M+” και “M-” για να αυξήσετε ή να μειώσετε τον αριθμό pixel.
4. Μετά τη ρύθμιση, πατήστε το κουμπί “ON/OFF” για αποθήκευση.

LED Touch Dream-color Controller

LED2020-RF-Touch

1. Βασικές παράμετροι

- Τάση λειτουργίας: 5–24V
 - Λειτουργίες εφέ: 358 εφέ
 - Σημεία ελέγχου: έως 2048 pixel points
 - Απόσταση τηλεχειρισμού:
 - Mini έκδοση: 30 μέτρα
 - Έκδοση με πλαστικό κουτί: 100 μέτρα
 - Τύπος μπαταρίας: 2 μπαταρίες AAA (μπαταρίες τηλεχειριστηρίου)
-

2. Οδηγίες λειτουργίας πλήκτρων

- Κουμπί Power: Ενεργοποίηση / Απενεργοποίηση

- Auto Play (Αυτόματη αναπαραγωγή)
Σε κατάσταση απενεργοποίησης, κρατήστε πατημένο για 5 δευτερόλεπτα ώστε να εισέλθετε στο μενού ρύθμισης pixel και ακολουθίας RGB.
 - M+: Επόμενη λειτουργία (Mode+)
 - M-: Προηγούμενη λειτουργία (Mode-)
 - S+: Αύξηση ταχύτητας (Speed+)
 - S-: Μείωση ταχύτητας (Speed-)
 - B+: Αύξηση φωτεινότητας (Brightness+)
 - B-: Μείωση φωτεινότητας (Brightness-)
 - Δακτύλιος χρώματος (Color Ring):
Αγγίξτε τον δακτύλιο χρωμάτων ώστε η LED ταινία να εμφανίσει το αντίστοιχο χρώμα.
-

Ρύθμιση αριθμού pixel

1. Πατήστε πρώτα το κουμπί “ON/OFF” για απενεργοποίηση.
2. Σε κατάσταση απενεργοποίησης, κρατήστε πατημένο το κουμπί “A” για 5 δευτερόλεπτα ώστε να μπείτε στο μενού ρύθμισης αριθμού pixel.
3. Πατήστε τα κουμπιά “M+” και “M-” για να αυξήσετε ή να μειώσετε τον αριθμό pixel.
4. Μετά τη ρύθμιση, πατήστε το κουμπί “ON/OFF” για αποθήκευση.

Λειτουργία ρύθμισης σειράς RGB

Αν το χρώμα της LED ταινίας και το χρώμα στον δακτύλιο χρωμάτων δεν ταιριάζουν, πρέπει να ρυθμίσετε τη σειρά RGB.

Η διαδικασία ρύθμισης είναι ίδια με τη ρύθμιση του αριθμού pixel:

1. Πατήστε πρώτα το κουμπί “ON/OFF” για απενεργοποίηση.
 2. Σε κατάσταση απενεργοποίησης, κρατήστε πατημένο το κουμπί “A” για 5 δευτερόλεπτα ώστε να μπείτε στο μενού ρυθμίσεων.
 3. Πατήστε το κουμπί “B+” για να αλλάξετε τη σειρά RGB μέχρι η σειρά χρωμάτων των 15 LED στην αρχή της ταινίας να εμφανίζεται ως:
κόκκινο, πράσινο και μπλε.
 4. Μετά τη ρύθμιση, πατήστε το κουμπί “ON/OFF” για αποθήκευση.
-

Λειτουργία αντιστοίχισης τηλεχειριστηρίου 1 προς 1

Σε οποιαδήποτε κατάσταση, κρατήστε πατημένο το **μπλε πλήκτρο στο επάνω μέρος** του δακτυλίου χρωμάτων για 5 δευτερόλεπτα (χωρίς να μετακινείτε το δάχτυλο αριστερά-δεξιά), ώστε να πραγματοποιηθεί αντιστοίχιση τηλεχειριστηρίου 1 προς 1.

Όταν η αντιστοίχιση ολοκληρωθεί επιτυχώς, το μπλε φως της LED ταινίας θα αναβοσβήσει τρεις φορές.

Μετά από αυτό, μόνο το συγκεκριμένο τηλεχειριστήριο θα μπορεί να ελέγχει τον controller.

Διαγραφή λειτουργίας αντιστοίχισης τηλεχειριστηρίου

Σε οποιαδήποτε κατάσταση, κρατήστε πατημένο το **κίτρινο πλήκτρο στο κάτω μέρος** του δακτυλίου χρωμάτων για 5 δευτερόλεπτα (χωρίς να μετακινείτε το δάχτυλο αριστερά-δεξιά), ώστε να διαγραφεί η αντιστοίχιση τηλεχειριστηρίου.

Όταν η διαγραφή ολοκληρωθεί επιτυχώς, το κίτρινο φως της LED ταινίας θα αναβοσβήσει τρεις φορές.

Μετά από αυτό, όλα τα τηλεχειριστήρια θα μπορούν να ελέγχουν τον controller.

Πληροφορίες FCC

ΠΡΟΣΟΧΗ:

Αλλαγές ή τροποποιήσεις που δεν έχουν εγκριθεί ρητά από το αρμόδιο μέρος συμμόρφωσης μπορεί να ακυρώσουν το δικαίωμα του χρήστη να χρησιμοποιεί τον εξοπλισμό.

Η συσκευή αυτή συμμορφώνεται με το Μέρος 15 των Κανονισμών FCC. Η λειτουργία υπόκειται στις ακόλουθες δύο προϋποθέσεις:

1. Η συσκευή αυτή δεν πρέπει να προκαλεί επιβλαβείς παρεμβολές.
2. Η συσκευή αυτή πρέπει να αποδέχεται οποιαδήποτε παρεμβολή λαμβάνει, συμπεριλαμβανομένων παρεμβολών που μπορεί να προκαλέσουν ανεπιθύμητη λειτουργία.

ΠΡΟΕΙΔΟΠΟΙΗΣΗ:

Αλλαγές ή τροποποιήσεις στο προϊόν που δεν έχουν εγκριθεί ρητά από το υπεύθυνο μέρος συμμόρφωσης μπορεί να ακυρώσουν το δικαίωμα λειτουργίας του προϊόντος από τον χρήστη.

Σημείωση:

Το προϊόν αυτό έχει δοκιμαστεί και διαπιστώθηκε ότι συμμορφώνεται με τα όρια για ψηφιακή συσκευή Κατηγορίας Β, σύμφωνα με το Μέρος 15 των Κανονισμών FCC. Τα όρια αυτά έχουν σχεδιαστεί ώστε να παρέχουν εύλογη προστασία από επιβλαβείς παρεμβολές σε οικιακή εγκατάσταση.

Η συσκευή αυτή παράγει, χρησιμοποιεί και μπορεί να εκπέμπει ενέργεια ραδιοσυχνότητας και, αν δεν εγκατασταθεί και χρησιμοποιηθεί σύμφωνα με τις οδηγίες, μπορεί να προκαλέσει επιβλαβείς παρεμβολές στις ραδιοεπικοινωνίες.

Ωστόσο, δεν υπάρχει εγγύηση ότι δεν θα παρουσιαστούν παρεμβολές σε συγκεκριμένη εγκατάσταση. Αν η συσκευή προκαλεί επιβλαβείς παρεμβολές στη λήψη ραδιοφώνου ή τηλεόρασης, κάτι που μπορεί να διαπιστωθεί ενεργοποιώντας

και απενεργοποιώντας τη συσκευή, ο χρήστης ενθαρρύνεται να προσπαθήσει να διορθώσει την παρεμβολή με έναν ή περισσότερους από τους παρακάτω τρόπους:

- Αλλάξτε τον προσανατολισμό ή τη θέση της κεραίας λήψης.
- Αυξήστε την απόσταση μεταξύ της συσκευής και του δέκτη.
- Συνδέστε τη συσκευή σε πρίζα διαφορετικού κυκλώματος από εκείνο στο οποίο είναι συνδεδεμένος ο δέκτης.
- Συμβουλευτείτε τον αντιπρόσωπο ή έναν έμπειρο τεχνικό ραδιοφώνου/τηλεόρασης για βοήθεια.

• Προειδοποίηση

- Για να μειωθεί ο κίνδυνος τραυματισμού, ο χρήστης πρέπει να διαβάσει προσεκτικά το εγχειρίδιο οδηγιών.
-
- Το προϊόν αυτό συμμορφώνεται με την Ευρωπαϊκή Οδηγία 2012/19/EK. Το σύμβολο του διαγραμμένου κάδου απορριμμάτων υποδεικνύει ότι το προϊόν απαιτεί ξεχωριστή συλλογή αποβλήτων εντός της Ευρωπαϊκής Ένωσης.
 - Αυτό ισχύει για το προϊόν και όλα τα αξεσουάρ που φέρουν αυτό το σύμβολο. Τα προϊόντα που φέρουν αυτή τη σήμανση δεν πρέπει να απορρίπτονται μαζί με τα κοινά οικιακά απορρίμματα, αλλά πρέπει να παραδίδονται σε σημεία συλλογής για ανακύκλωση ηλεκτρικών και ηλεκτρονικών συσκευών.

Μοντέλο	Είσοδος	Έξοδος	Ισχύς	CCT
VB45-2	AC90-265V~0.25A 50/60Hz	DC24V=1A (0.5A@50°C)	12W	3000K
VB30-2	AC90-265V~0.25A 50/60Hz	DC24V=1A (0.5A@50°C)	8W	3000K
VB35-2	AC90-265V~0.25A 50/60Hz	DC24V=1A (0.5A@50°C)	10W	3000K
VB20-1	AC90-265V~0.5A 50/60Hz	DC24V=0.5A (1A@50°C)	6W	3000K
VB45-D-2	85-265Vac 50/60Hz Max:0.5A	100-200VDC 220mA±5%	21W	—
VB55-D-2	85-265Vac 50/60Hz Max:0.5A	100-200VDC 220mA±5%	27W	—
Μοντέλο	Είσοδος	Έξοδος	Ισχύς	CCT
VB20-D-2	85-265Vac 50/60Hz Max:0.2A	50-84VDC 220mA±5%	11W	2700K– 6000K
VB35-D-2	85-265Vac 50/60Hz Max:0.3A	60-140VDC 220mA±5%	18W	2700K– 6000K
VB35- DRGB-2	AC90-265V~0.25A 50/60Hz	DC24V=1A (0.5A@50°C)	10W	—

Κατασκευαστής: Shanghaimuxinmuyeyouxiangongsi

Διεύθυνση:

Shuangchenglu 803 nong 11 hao 1602A-1609shi,
Baoshanqu, Shanghai 200000, Κίνα

Εισαγωγή στην Αυστραλία από:

SIHAO PTY LTD.
1 ROKEVA STREET
EASTWOOD NSW 2122
Αυστραλία

Εισαγωγή στις ΗΠΑ από:

Sanven Technology Ltd.
Suite 250, 9166 Anaheim Place,
Rancho Cucamonga, CA 91730

UK REP

YH CONSULTING LIMITED.
C/O YH Consulting Limited
Office 147, Centurion House, London Road,
Staines-upon-Thames, Surrey, TW18 4AX

EC REP

E-CrossStu GmbH
Mainzer Landstr. 69,
60329 Frankfurt am Main.

